



媒体资料

- MEDIA PROFILE -



会社名：株式会社キッズステーション (Kids Station Inc.)

企業理念：人々に夢や感動を提供し、心豊かな生活と文化の創造に貢献する

スローガン：～夢・感動そして創造～

所在地：〒105-0001 東京都港区虎ノ門4-1-28 虎ノ門タワーズオフィス8F

設立：1993年4月12日

代表者：代表取締役社長兼ゼネラルマネージャー 佐々木 朗

資本金：498,000,000円

株主：株式会社ソニー・ピクチャーズエンタテインメント

株式会社TBSホールディングス

JCOM株式会社

株式会社ホリプロ

事業内容：こども・アニメ専門チャンネルの運営（放送事業・広告メディア事業）



キッズステーションは、
ソニー・ピクチャーズエンタテインメントが運営する専門チャンネルです。

関連チャンネル



キッズステーションとは？



人々に夢と感動を与える企業です

今の子どもたち（キッズ）と、子どもの心を持ち続けている昔の子ども（キッズ）たち
= 視聴者のための放送局（ステーション）として命名しました

子どもから大人まで楽しめるコンテンツを日本全国のご家庭に向け発信しています

多くのオリジナル番組を自主制作し、
放送、インターネットでの配信、イベントの開催まで
幅広く社会に貢献できる取り組みに努めています

「～夢・感動そして創造～」をテーマに、
日々エンターテインメントを追求してまいります

妖怪ウォッチ



©L5/YWP-TX

ハピクラ



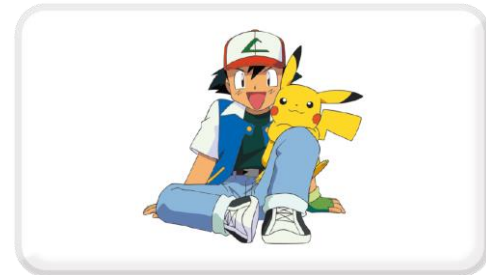
©キッズステーション

それいけ！アンパンマン



©やなせたかし/フレーベル館・TMS・NTV

ポケットモンスター



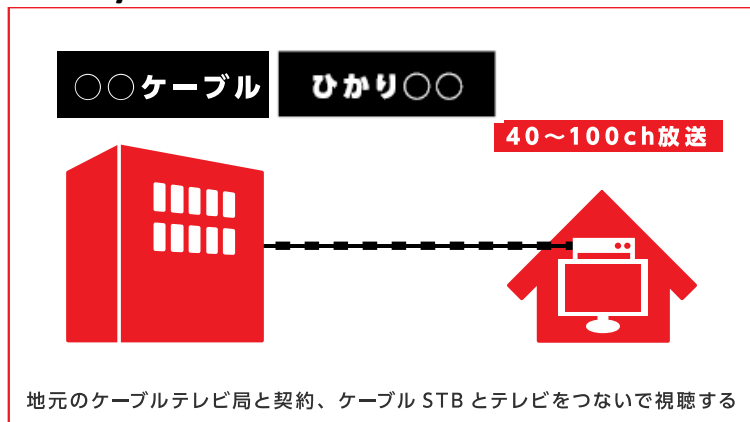
©Nintendo・Creatures・GAME FREAK・TV Tokyo・ShoPro・JR Kikaku
©Pokémon

視聴の仕組み / 視聴可能世帯数

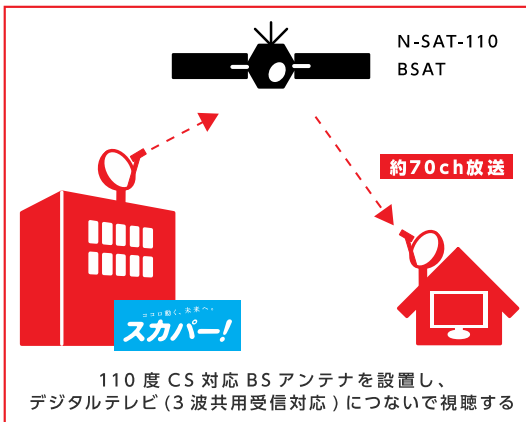


視聴方法

CATV / IPTV



スカパー！



視聴規模

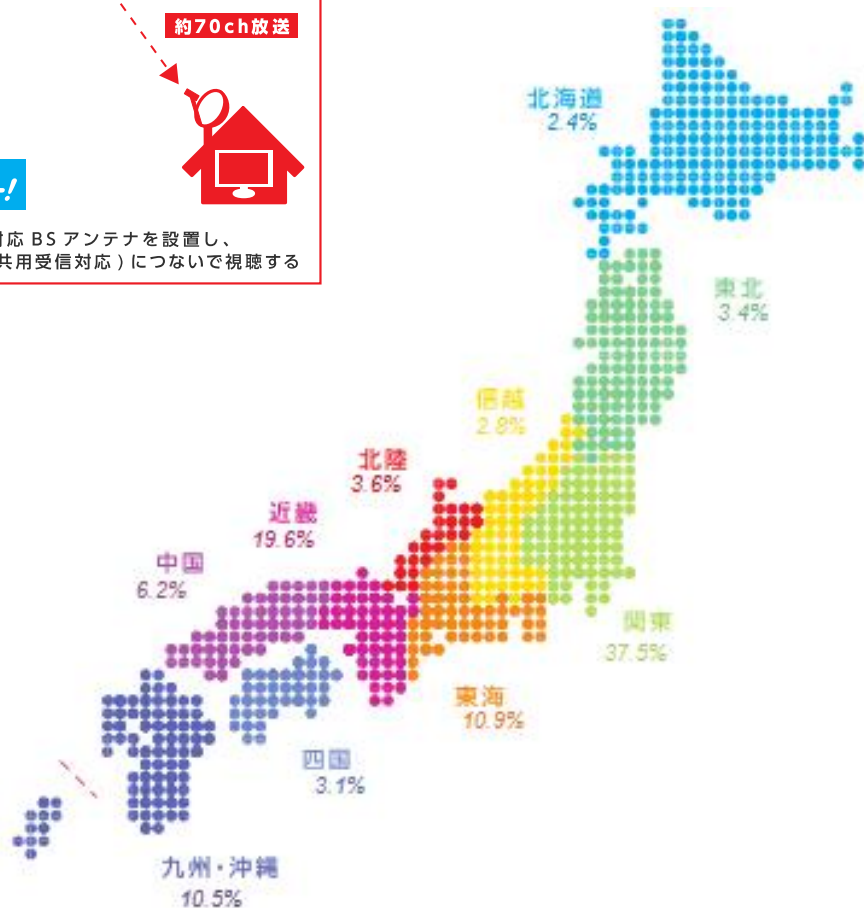
約 **770** 万世帯 ※ 1

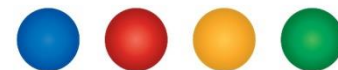
ペイテレビ総加入世帯数 1,352 万世帯 (※ 2)

※ 1 当社オフィシャル可視聴世帯数 (2020 年 12 月末時点)

※ 2 衛星放送協会

「CS/BSペイテレビ メディアデータブック 2020-2021」
(2020 年 6 月末時点)





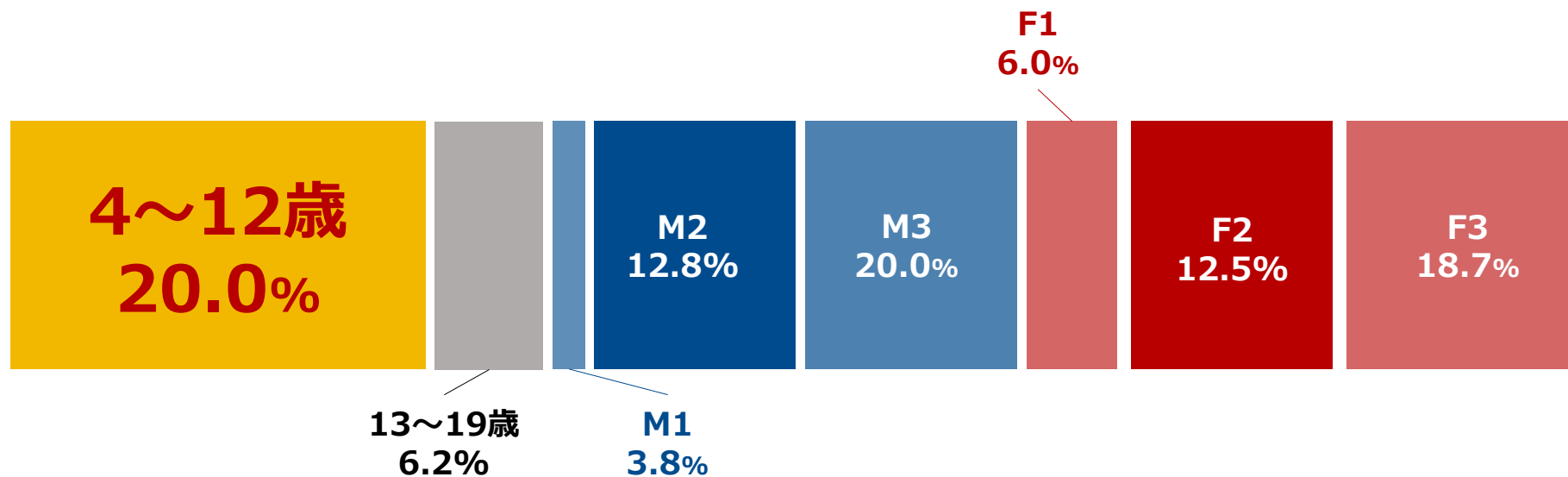
**4～12歳の子どもは、月間およそ 36万人が
キッズステーションを視聴しています。**

No.	特性	有効サンプル数	累積到達率 (%)	平均接触回数 (回)	延べ到達率 (%)	リーチ	フリークエンシー
						累積推計到達数 (万)	延べ推計到達数 (万)
1	Kids 4-6	739	3.46	2.90	10.02	10.38	30.06
2	Kids 7-9	723	4.14	1.84	7.60	13.22	24.27
3	Kids 10-12	698	3.82	2.25	8.60	12.36	27.83
4	個人全体 4才以上	23561	1.50	2.53	3.80	180.76	457.92
5	男女 4-12才	2160	3.80	2.30	8.74	35.80	82.35
6	男女 13-19才	1652	1.40	2.13	2.98	11.07	23.56
7	男 20-34才	1594	0.73	1.85	1.35	6.86	12.69
8	男 35-49才	2453	1.76	2.93	5.15	22.98	67.23
9	男 50才以上	5470	1.33	2.95	3.92	35.95	105.95
10	女 20-34才	1582	1.17	1.87	2.19	10.78	20.18
11	女 35-49才	2486	1.76	2.77	4.88	22.52	62.43
12	女 50才以上	6164	1.06	2.46	2.61	33.59	82.72

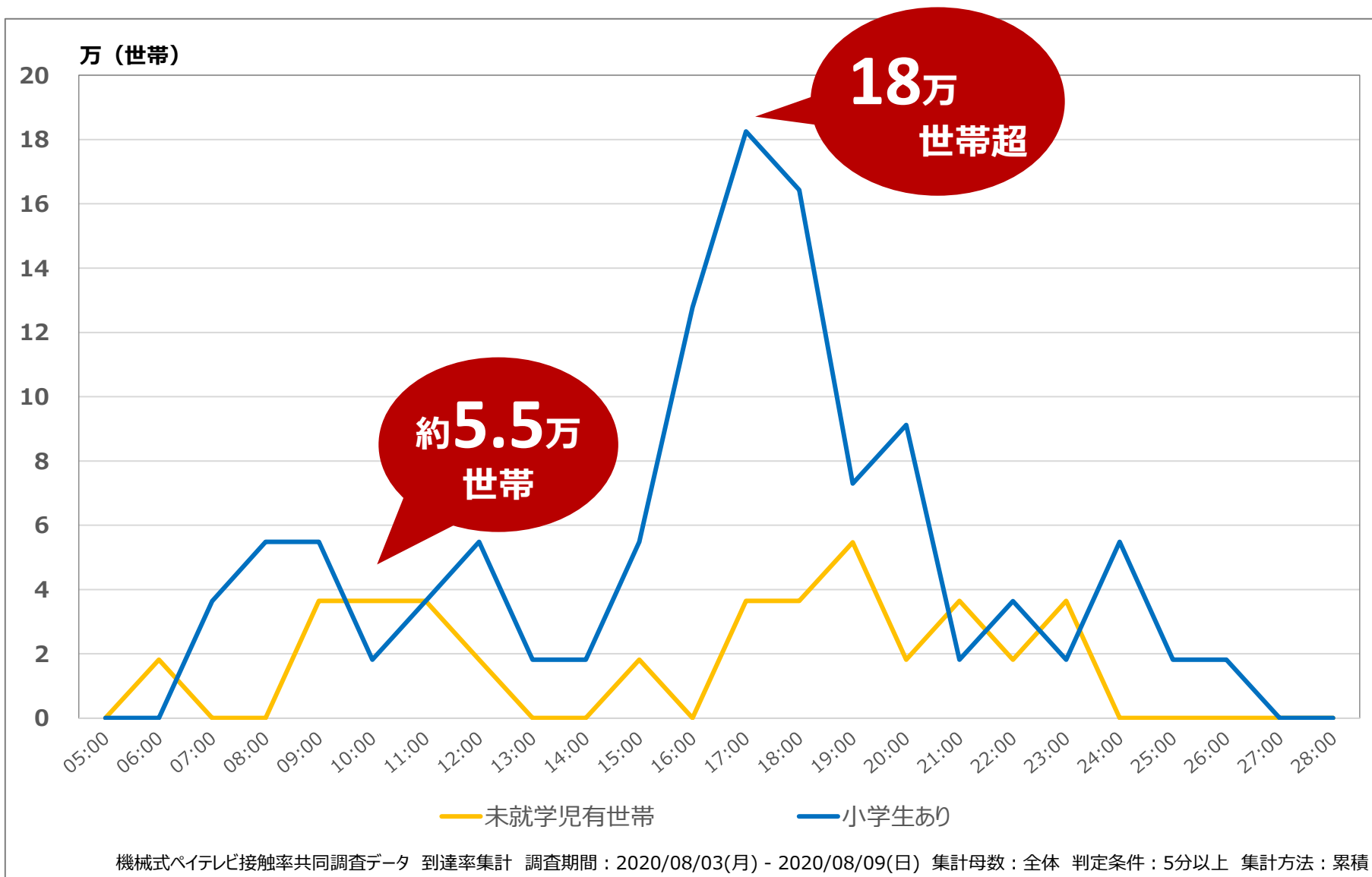
機械式全国payテレビ接触率共同調査データ
 調査期間：2021/08/1(日) - 2021/08/31(火)
 調査対象：キッズステーション300分以上視聴

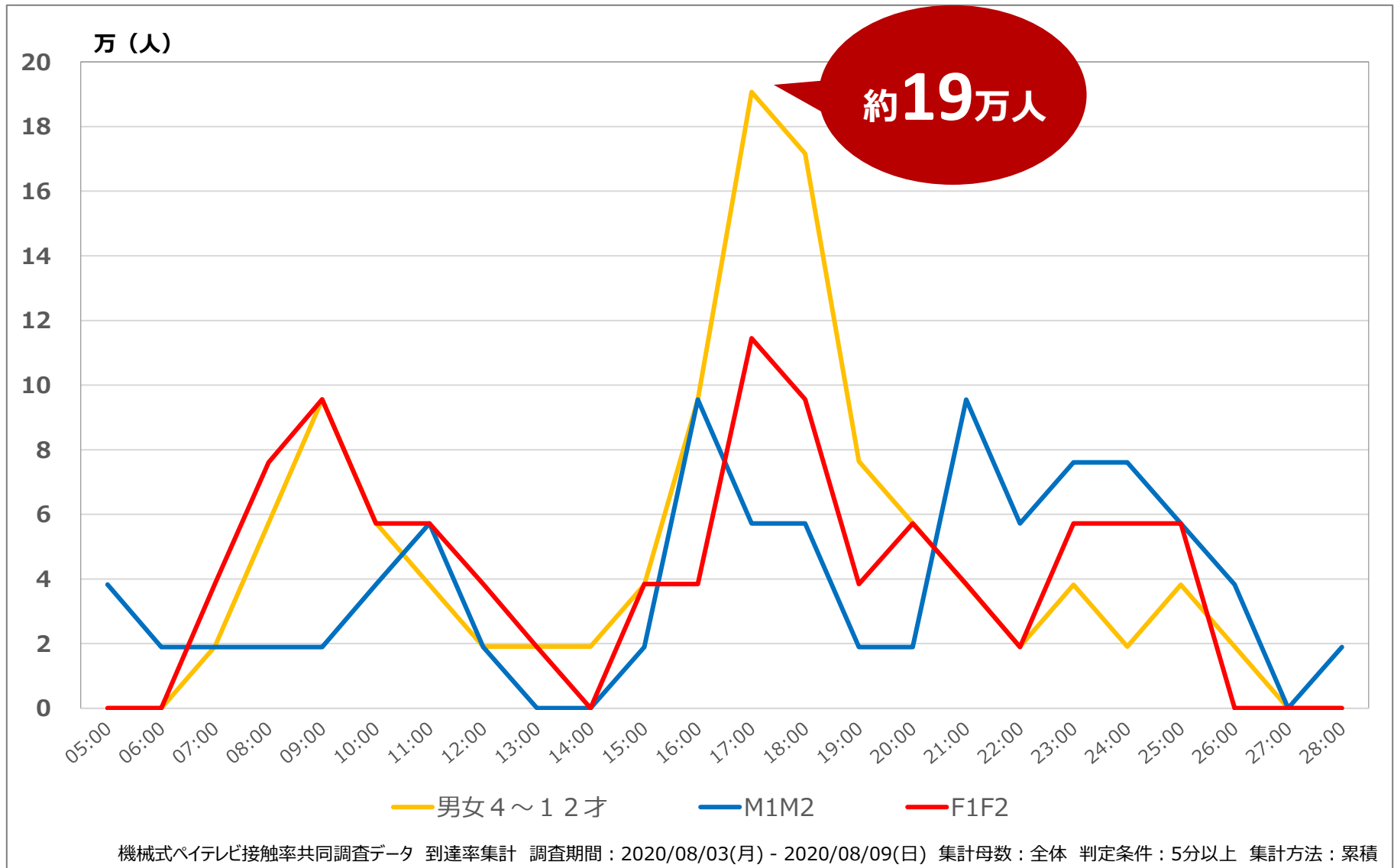


4～12歳の子どもとその親世代にあたるM2・F2以上 に積極的に視聴されています



機械式全国ペイテレビ接触率共同調査データ
調査期間：2021/08/1(日) - 2021/08/31(火)
調査対象：キッズステーション300分以上視聴





約19万人



玩具・ゲーム

アイデス | アガツマ | カワダ | グローバルホスピタリティージャパン | サンスター文具 | ジョイパレット | セガトイズ | タカラトミー |
タカラトミーアーツ | パイロットインキ | ハナヤマ | バンダイ | BANDAI SPIRITS | ポケモン

食品・飲料

アイズ | 伊藤園 | エスビー食品 | サクマ製菓 | サンヨー食品 | にんべん | プレミアムウォーター |
フロリダ州政府柑橘局日本代表事務所 | ヤクルト本社 |

教育・出版

ECC | 公文教育研究会 | 講談社 | 小学館 | 小学館集英社プロダクション | 新学社 | ヒューマンアカデミー
フレーベル館 | 楽天 | ラボ教育センター | ロジカ・アカデミー |

映画・音楽

イオンエンターテイメント | ギャガ | 東宝東和 | NBCユニバーサル・エンターテイメントジャパン |

外食・サービス

日本マクドナルド | ビビッドガーデン |

アパレル

アニエスベージャパン | 三起商行 | リオグループホールディングス |

小売業

日本トイザらス | ポケモンセンター |

情報・通信

コネヒト |

その他

エーワイハッピー | 絆合体アースグランナー製作委員会 |



通販

アイリンクス | アペックス | アルトルイズム | イング | ヴェントゥーノ | 宇治田原製茶場 | ウチムラ | えがお | エバーライフ | MTG |
オークローンマーケティング | 沖縄特産販売 | オリエンタルバイオ | かがやくコスメ | 加茂繊維 | 金氏高麗人参 | クレフ |
健康美人研究所 | コールマン ジャパン | 佐々木食品工業 | ジェイフロンティア | JAPAN SACRAN | 新日本製薬 |
スカイネット | sognoキャラバン | 大正製薬 | ダイト薬品 | チューリッヒ・インシュアランス・カンパニー・リミテッド 日本支店 |
TSURUダイニング | 燈音舎 | 東京テレビランド | トライステージ | トランスコスモス | Dream box | 中野BC |
ナチュラルガーデン | 日本ウェルネス研究所 | 日本ホールディングスハーブ健康本舗 | はつらつ堂 | バルコス | ビー・ブレーブ |
ファーマフーズ | ファンライクジャパン | VGC | フューチャーラボ | プライムダイレクト | プラド | ベストフィールド | ベルーナ |
ホソカワミクロン | マルカイコーポレーション | メディアワークス・ブルーム | ヤーマン | ランクアップ | ロート製薬 |

保険

ソニー生命保険 |

日用品

エコリカ | オージーケー技研 | サラヤ | ネスレ日本 |

レジャー

KCJ GROUP |

医薬品

クラシエ薬品 | 大正製薬 |

放送

スカパーJSAT | テレビ東京 | 日活 |